



ICHO
GRUNDSCHULE

Grundschule München
Ichostraße 2
81541 München

Tel. 089 / 649 64 89-40
Fax. 089 / 649 64 89-41
info@ichoschule.de
www.ichoschule.de

Gib den Läusen keine Chance!

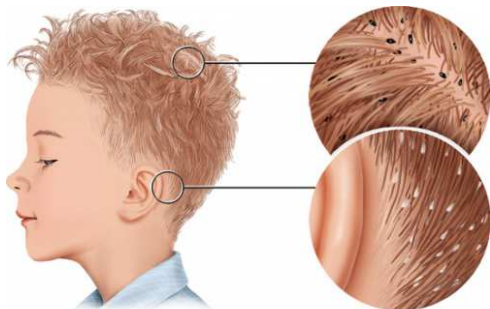
München, 20.10.2017

Sehr geehrte Eltern,
immer wieder sind einzelne Klassen von der Läuseplage betroffen.
Aus diesem Grund haben wir in Abstimmung mit dem Elternbeirat und dem Förderverein der Grundschule heute einen Schulprojekttag zum Thema „Gib den Läusen keine Chance!“ durchgeführt.
Alle Kinder wurden heute nochmalig für das leidige Thema sensibilisiert.
Der Förderverein hat für jedes Kind einen Läusekamm beschafft. Herzlichen Dank dafür! Jedes Kind hat einen Lesetext und einen Läusekamm in der „Wichtigmappe“.

Wir bitten Sie, liebe Eltern, dringend um Unterstützung!
Kontrollieren Sie bitte am Wochenende Ihr Kind auf möglichen Läusebefall.

Dazu folgende Hinweise und Bilder:

Um einen Kopflausbefall mit hoher Treffsicherheit auszuschließen, müssen Sie die folgende Methode anwenden: Mit einem Lauskamm kämmen Sie systematisch das nasse Kopfhaar durch. Dazu verteilen Sie zuvor großzügig normale Haarspülung (aus dem Supermarkt, Drogerie etc.) auf dem nassen Haar. **Die Haarspülung bewirkt eine ca. halbstündige Bewegungsunfähigkeit der Kopfläuse.** Entwirren Sie das Haar mit einem normalen Kamm! Danach wenden Sie den Lauskamm an und kämmen mit leichtem Druck beginnend an der Kopfhaut Strähne für Strähne aus. Kontrollieren Sie den Kamm nach jeder Strähne auf darin hängen gebliebene Läuse, indem Sie die Haarspülung im Kamm wiederholt in Küchenpapier ausstreichen!



!!! Bitte wenden !!!

Es gilt:

Erst wenn Läuse gefunden werden, muss eine komplette Behandlung durchgeführt werden. Solange nur Nissen gefunden werden, bedeutet dies: Wachsam bleiben und nach Läusen Ausschau halten! Führen Sie wöchentlich Kontrollen durch! Je früher die Läuse entdeckt und behandelt werden, desto weniger Zeit bleibt ihnen, sich zu vermehren. Eine Behandlung im frühen Stadium ist einfacher und führt schneller zum Erfolg.

Wenn Sie einen Kopflausbefall feststellen und diesen sofort angemessen behandeln, kann Ihr Kind am folgenden Tag wieder in die Schule kommen. Bitte untersuchen Sie in dem Fall alle Kontaktpersonen, Eltern, Geschwister und sich selbst! Informieren Sie uns und die Spielgefährten Ihres Kindes! Ein Attest ist bei Erstbefall nicht erforderlich, Sie können die erfolgte Behandlung selbst bescheinigen.

Bedenken Sie, dass am 8. Tag nach der ersten Behandlung eine zweite nötig ist!

Aus gegebenem Anlass nochmalig der dringende Hinweis:

Denken Sie bitte daran, dass Kinder mit Läusen nicht in die Schule geschickt werden dürfen, ohne dass die entsprechende Behandlung durchgeführt worden ist.

Herzlichen Dank im Namen der ganzen Schulfamilie für Ihre Mithilfe!

Mit freundlichem Gruß

Martin Rothenaicher, Tanja Vogt – Schulleitungsteam

!!! Bitte bei der Klasseitung am Montag, 23.10.2017 zurückgeben !!!

Ich/Wir habe/n die Information über Kopfläuse zur Kenntnis genommen und den Kopf des Kindes auf Kopfläuse untersucht.

München, _____
Datum

Unterschrift d. Erziehungsberechtigten